

**EKO-DOM**Sp. z o.o.
al. Krakowska 179
02-180 Warszawa

INWESTYCJA: UL. SARABANDY WARSZAWA URSYNÓW

■ ŚCIANY KONSTRUKCYJNE
BRAK MOŻLIWOŚCI MODYFIKACJI▨ ŚCIANY DZIAŁOWE
MOŻLIWOŚĆ MODYFIKACJI

01 NUMERACJA POMIESZCZEŃ

BUDYNEK 1 MIESZKANIE A**PARTER**

01 WIATROŁAP	4,18m ²
02 WC	1,35m ²
03 SALON	22,00m ²
04 SCHODY	2,67m ²
05 ANEKS KUCHENNY	7,44m ²
06 JADALNIA	8,67m ²
07 GARAŻ	17,38m ²
08 KOTŁOWNIA	3,74m ²
SUMA	67,43m²

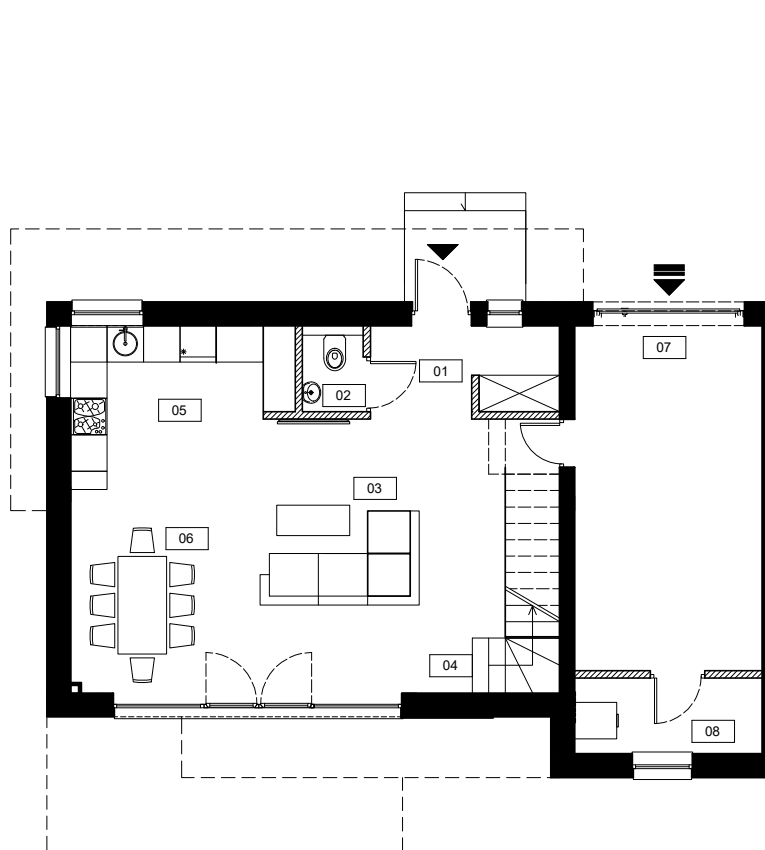
PIĘTRO

09 SCHODY	1,73m ²
10 KORYTARZ	7,78m ²
11 SYPIALNIA 1	12,77m ²
12 SYPIALNIA 2	13,29m ²
13 SYPIALNIA 3	14,07m ²
14 GARDEROBA	3,11m ²
15 ŁAZIENKA	3,31m ²
16 ŁAZIENKA	5,52m ²
17 SYPIALNIA 4	13,30m ²
18 ŁAZIENKA 4	6,75m ²
SUMA	81,63m²

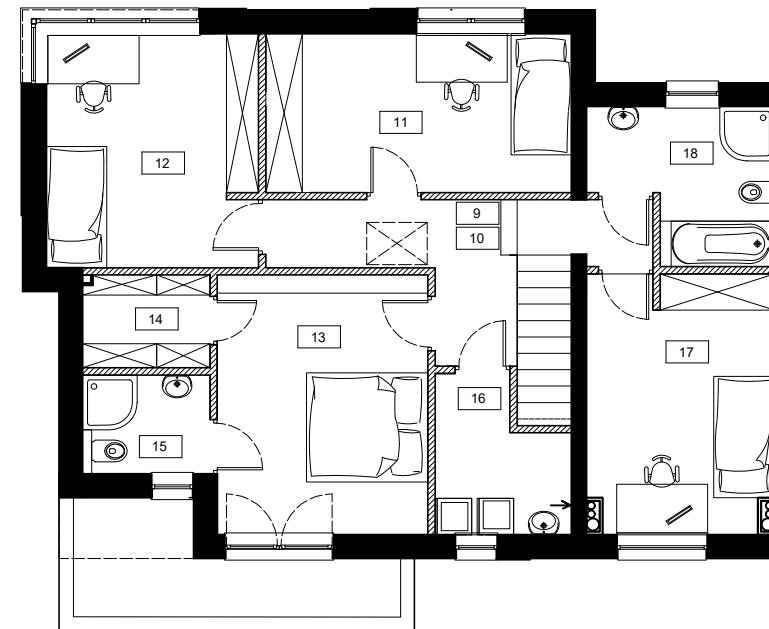
POWIERZCHNIA UŻYTKOWA: **148,95m²**POWIERZCHNIA DZIAŁKI: **403m²**

JEDNOSTKA PROJEKTOWA

**Architekci
Praga** kom.501574745 tel.225120088
ul.Graczowska 194/196
04-357 Warszawa
pracownia@architekci-praga.pl
www.architekci-praga.pl

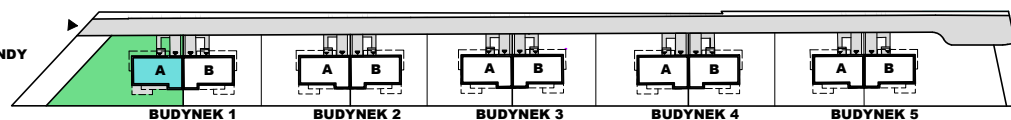


RZUT PARTERU



RZUT PIĘTRA

UL. SARABANDY



UL. KARZUNKOWSKA

UWAGA:

1. POWIERZCHNIA UŻYTKOWA LOKALU LICZONA NA PODSTAWIE ROZPORZĄDZENIA MINISTRA TRANSPORTU, BUDOWNICTWA I GOSPODARKI MORSKIEJ Z DN. 25.04.2012r. W SPRAWIE SZCZEGÓŁOWEGO ZAKRESU I FORMY PROJEKTU BUDOWLANEGO.
2. WYMIARY PODANO BEZ UWZGLĘDNIENIA WARSTWY WYKONCZENOWEJ.
3. MEBLE I URZĄDZENIA KUCHENNE, SANITARNE I ELEKTRYCZNE, WYKONCZENIE PODŁÓG, ZABUDOWY I DRZWI WEWNĘTRZNE NIE STANOWIĄ WYPOSAŻENIA LOKALU. WSZYSTKIE TE ELEMENTY ZOSTAŁY ZAPREZENTOWANE W CELACH ORIENTACYJNYCH I NIE STANOWIĄ PRZEDMIOTU ZOBOWIĄZANIA UMOWNEGO.
4. DLA KAŻDEGO LOKALU PRZEWIDZANE SĄ DWA MIEJSCA POSTOJOWE, JEDNO W GARAŻU I DRUGIE PRZED BUDYNKIEM ORAZ WIATA DO SKŁADOWANIA ODPADÓW STAŁYCH.