

**EKO-DOM**Sp. z o.o.  
al. Krakowska 179  
02-180 Warszawa

INWESTYCJA: UL. SARABANDY WARSZAWA URSYNÓW

■ ŚCIANY KONSTRUKCYJNE  
BRAK MOŻLIWOŚCI MODYFIKACJI▨ ŚCIANY DZIAŁOWE  
MOŻLIWOŚĆ MODYFIKACJI

01 NUMERACJA POMIESZCZEŃ

**BUDYNEK 2 MIESZKANIE A****PARTER**

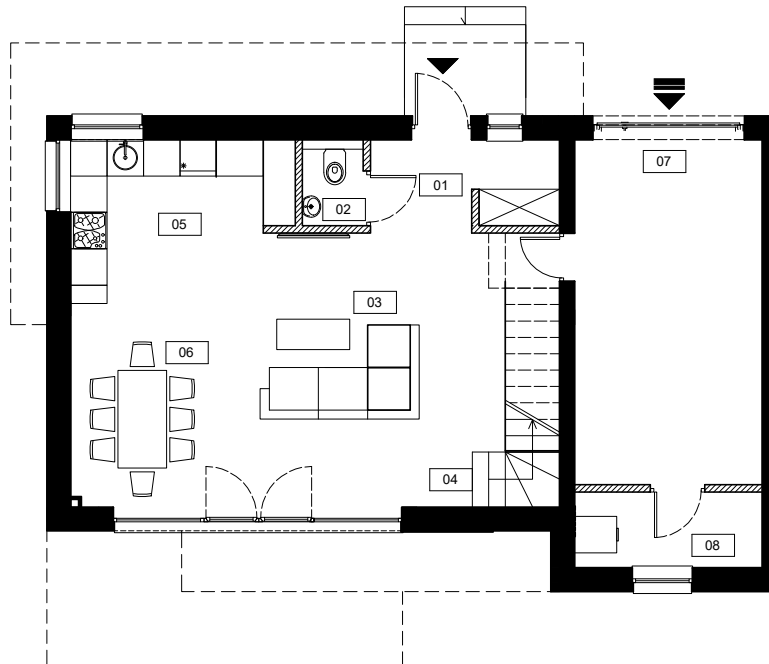
|                     |                           |
|---------------------|---------------------------|
| 01 WIATROŁAP        | 4,18m <sup>2</sup>        |
| 02 WC               | 1,35m <sup>2</sup>        |
| 03 SALON            | 27,22m <sup>2</sup>       |
| 04 SCHODY           | 2,67m <sup>2</sup>        |
| 05 ANEKS KUCHENNY   | 7,79m <sup>2</sup>        |
| 06 SPIZARNIA        | 1,60m <sup>2</sup>        |
| 07 POM. GOSPODARCZE | 1,50m <sup>2</sup>        |
| 08 GARAŻ            | 17,68m <sup>2</sup>       |
| 09 KOTŁOWNIA        | 3,74m <sup>2</sup>        |
| <b>SUMA</b>         | <b>67,43m<sup>2</sup></b> |

**PIĘTRO**

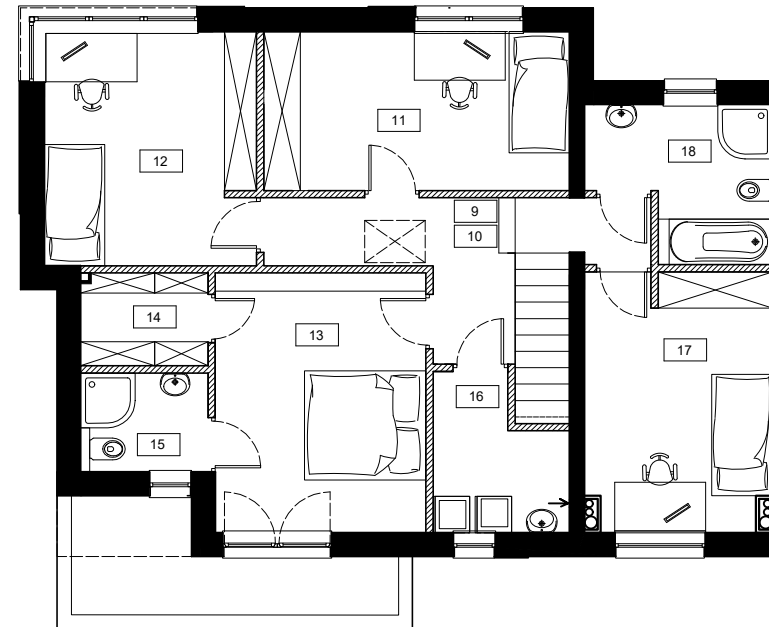
|                |                           |
|----------------|---------------------------|
| 10 SCHODY      | 1,73m <sup>2</sup>        |
| 11 KORYTARZ    | 7,78m <sup>2</sup>        |
| 12 SYPIALNIA 1 | 12,77m <sup>2</sup>       |
| 13 SYPIALNIA 2 | 13,29m <sup>2</sup>       |
| 14 SYPIALNIA 3 | 14,07m <sup>2</sup>       |
| 15 GARDEROBA   | 3,11m <sup>2</sup>        |
| 16 ŁAZIENKA    | 3,31m <sup>2</sup>        |
| 17 ŁAZIENKA    | 5,52m <sup>2</sup>        |
| 18 SYPIALNIA 4 | 13,25m <sup>2</sup>       |
| 19 ŁAZIENKA 4  | 6,69m <sup>2</sup>        |
| <b>SUMA</b>    | <b>81,52m<sup>2</sup></b> |

POWIERZCHNIA UŻYTKOWA: **148,95m<sup>2</sup>**POWIERZCHNIA DZIAŁKI: **328m<sup>2</sup>**

JEDNOSTKA PROJEKTOWA

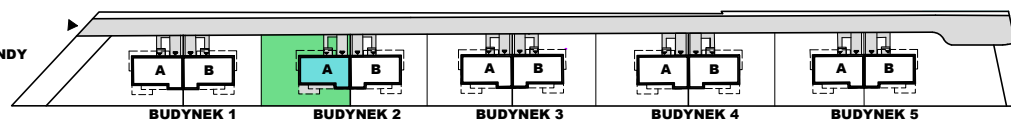
**Architekci  
Praga**
kom.501574745 tel.225120088  
ul.Grochowska 194/196  
04-357 Warszawa  
pracownia@architekcipraga.pl  
www.architekcipraga.pl

RZUT PARTERU



RZUT PIĘTRA

UL. SARABANDY



UL. KARZUNKOWSKA

## UWAGA:

1. POWIERZCHNIA UŻYTKOWA LOKALU LICZONA NA PODSTAWIE ROZPORZĄDZENIA MINISTRA TRANSPORTU, BUDOWNICTWA I GOSPODARKI MORSKIEJ Z DN. 25.04.2012r. W SPRAWIE SZCZEGÓŁOWEGO ZAKRESU I FORMY PROJEKTU BUDOWLANEGO.
2. WYMIARY PODANO BEZ UWZGLĘDNIENIA WARSTWY WYKONCZENOWEJ.
3. MEBLE I URZĄDZENIA KUCHENNE, SANITARNE I ELEKTRYCZNE, WYKONCZENIE PODŁÓG, ZABUDOWY I DRZWI WEWNĘTRZNE NIE STANOWIĄ WYPOSAŻENIA LOKALU. WSZYSTKIE TE ELEMENTY ZOSTAŁY ZAPREZENTOWANE W CELACH ORIENTACYJNYCH I NIE STANOWIĄ PRZEDMIOTU ZOBOWIĄZANIA UMOWNEGO.
4. DLA KAŻDEGO LOKALU PRZEWIDZANE SĄ DWA MIEJSCA POSTOJOWE, JEDNO W GARAŻU I DRUGIE PRZED BUDYNKIEM ORAZ WIATA DO SKŁADOWANIA ODPADÓW STAŁYCH