

**EKO-DOM**Sp. z o.o.  
al. Krakowska 179  
02-180 Warszawa

INWESTYCJA: UL. SARABANDY WARSZAWA URSYNÓW

■ ŚCIANY KONSTRUKCYJNE  
BRAK MOŻLIWOŚCI MODYFIKACJI▨ ŚCIANY DZIAŁOWE  
MOŻLIWOŚĆ MODYFIKACJI

01 NUMERACJA POMIESZCZEŃ

**BUDYNEK 3 MIESZKANIE B****PARTER**

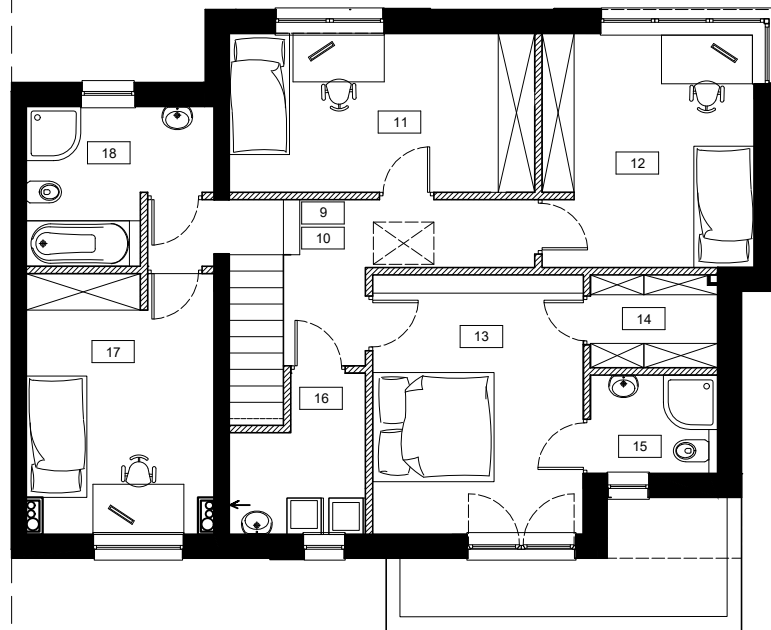
01 WIATROŁAP	4,18m <sup>2</sup>
02 WC	1,35m <sup>2</sup>
03 SALON	27,22m <sup>2</sup>
04 SCHODY	2,67m <sup>2</sup>
05 ANEKS KUCHENNY	7,79m <sup>2</sup>
06 SPIZARNIA	1,60m <sup>2</sup>
07 POM. GOSPODARCZE	1,50m <sup>2</sup>
08 GARAŻ	17,68m <sup>2</sup>
09 KOTŁOWNIA	3,74m <sup>2</sup>
<b>SUMA</b>	<b>67,43m<sup>2</sup></b>

**PIĘTRO**

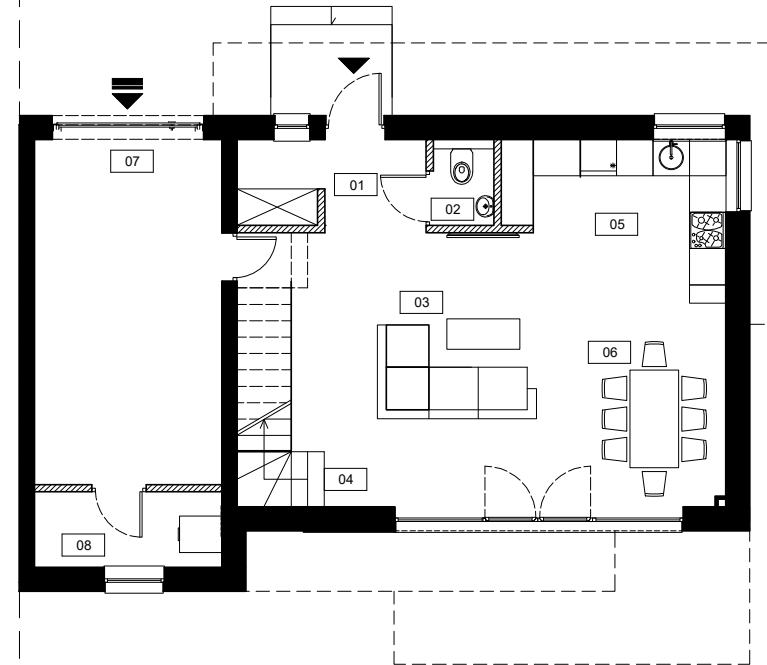
10 SCHODY	1,73m <sup>2</sup>
11 KORYTARZ	7,78m <sup>2</sup>
12 SYPIALNIA 1	12,77m <sup>2</sup>
13 SYPIALNIA 2	13,29m <sup>2</sup>
14 SYPIALNIA 3	14,07m <sup>2</sup>
15 GARDEROBA	3,11m <sup>2</sup>
16 ŁAZIENKA	3,31m <sup>2</sup>
17 ŁAZIENKA	5,52m <sup>2</sup>
18 SYPIALNIA 4	13,25m <sup>2</sup>
19 ŁAZIENKA 4	6,69m <sup>2</sup>
<b>SUMA</b>	<b>81,52m<sup>2</sup></b>

POWIERZCHNIA UŻYTKOWA: **148,95m<sup>2</sup>**POWIERZCHNIA DZIAŁKI: **349m<sup>2</sup>**

JEDNOSTKA PROJEKTOWA

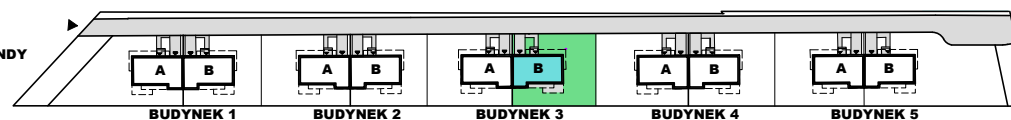
**Architekci  
Praga**
kom.501574745 tel.225120088  
ul.Grochowska 194/196  
04-357 Warszawa  
pracownia@architekcipraga.pl  
www.architekcipraga.pl

RZUT PIĘTRA



RZUT PARTERU

UL. SARABANDY



UL. KARCZKOWSKA



## UWAGA:

1. POWIERZCHNIA UŻYTKOWA LOKALU LICZONA NA PODSTAWIE ROZPORZĄDZENIA MINISTRA TRANSPORTU, BUDOWNICTWA I GOSPODARKI MORSKIEJ Z DN. 25.04.2012r. W SPRAWIE SZCZEGÓŁOWEGO ZAKRESU I FORMY PROJEKTU BUDOWLANEGO.
2. WYMIARY PODANO BEZ UWZGLĘDNIENIA WARSTWY WYKONCZENOWEJ.
3. MEBLE I URZĄDZENIA KUCHENNE, SANITARNE I ELEKTRYCZNE, WYKONCZENIE PODŁÓG, ZABUDOWY I DRZWI WEWNĘTRZNE NIE STANOWIĄ WYPOSAŻENIA LOKALU. WSZYSTKIE TE ELEMENTY ZOSTAŁY ZAPREZENTOWANE W CELACH ORIENTACYJNYCH I NIE STANOWIĄ PRZEDMIOTU ZOBOWIĄZANIA UMOWNEGO.
4. DLA KAŻDEGO LOKALU PRZEWIDZANE SĄ DWA MIEJSCA POSTOWIOWE, JEDNO W GARAŻU I DRUGIE PRZED BUDYNKIEM ORAZ WIATA DO SKŁADOWANIA ODPADÓW STAŁYCH