

**EKO-DOM**Sp. z o.o.
al. Krakowska 179
02-180 Warszawa

INWESTYCJA: UL. SARABANDY WARSZAWA URSYNÓW

■ ŚCIANY KONSTRUKCYJNE
BRAK MOŻLIWOŚCI MODYFIKACJI▨ ŚCIANY DZIAŁOWE
MOŻLIWOŚĆ MODYFIKACJI

01 NUMERACJA POMIESZCZEŃ

BUDYNEK 4 MIESZKANIE B**PARTER**

01 WIATROŁAP	4,18m ²
02 WC	1,35m ²
03 SALON	27,22m ²
04 SCHODY	2,67m ²
05 ANEKS KUCHENNY	7,79m ²
06 SPIZARNIA	1,60m ²
07 POM. GOSPODARCZE	1,50m ²
08 GARAŻ	17,68m ²
09 KOTŁOWNIA	3,74m ²
SUMA	67,43m²

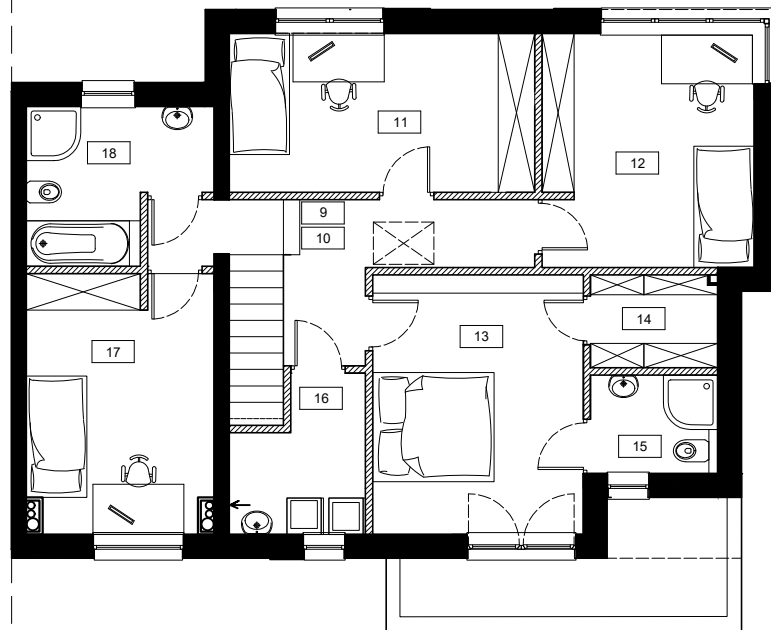
PIĘTRO

10 SCHODY	1,73m ²
11 KORYTARZ	7,78m ²
12 SYPIALNIA 1	12,77m ²
13 SYPIALNIA 2	13,29m ²
14 SYPIALNIA 3	14,07m ²
15 GARDEROBA	3,11m ²
16 ŁAZIENKA	3,31m ²
17 ŁAZIENKA	5,52m ²
18 SYPIALNIA 4	13,25m ²
19 ŁAZIENKA 4	6,69m ²
SUMA	81,52m²

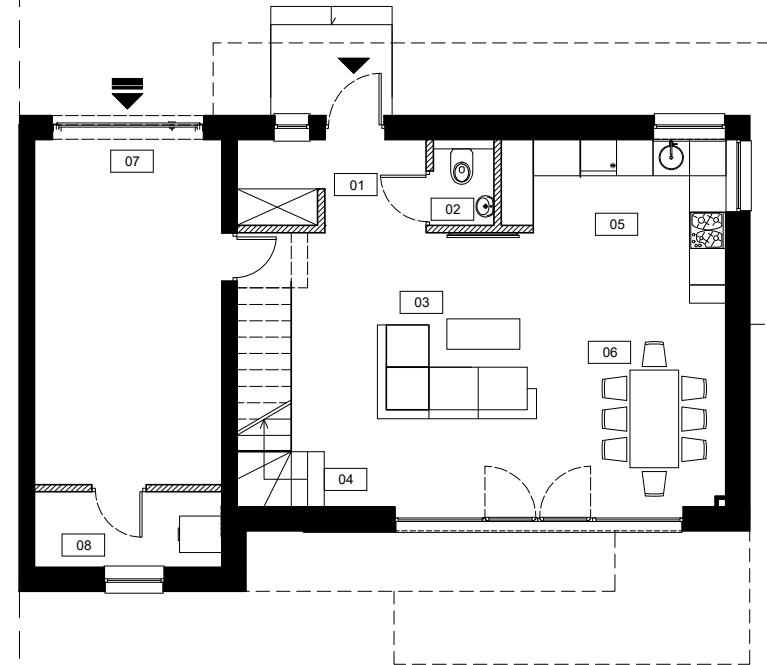
POWIERZCHNIA UŻYTKOWA: **148,95m²**POWIERZCHNIA DZIAŁKI: **539m²**

JEDNOSTKA PROJEKTOWA

**Architekci
Praga** kom.501574745 tel.225120088
ul.Grochowska 194/196
04-357 Warszawa
pracownia@architekcipraga.pl
www.architekcipraga.pl

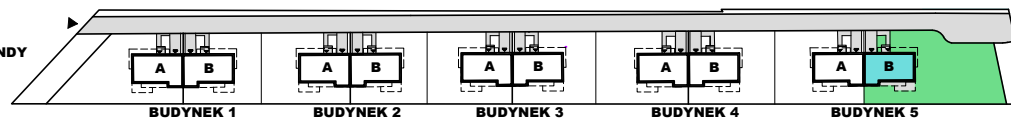


RZUT PIĘTRA



RZUT PARTERU

UL. SARABANDY



UL. KARZUNKOWSKA



UWAGA:

1. POWIERZCHNIA UŻYTKOWA LOKALU LICZONA NA PODSTAWIE ROZPORZĄDZENIA MINISTRA TRANSPORTU, BUDOWNICTWA I GOSPODARKI MORSKIEJ Z DN. 25.04.2012; W SPRAWIE SZCZEGÓŁOWEGO ZAKRESU I FORMY PROJEKTU BUDOWLANEGO.
2. WYMIARY PODANO BEZ UWZGLĘDNIENIA WARSTWY WYKONCZENOWEJ.
3. MEBLE I URZĄDZENIA KUCHENNE, SANITARNE I ELEKTRYCZNE, WYKONCZENIE PODŁÓG, ZABUDOWY I DRZWI WEWNĘTRZNE NIE STANOWIĄ WYPOSAŻENIA LOKALU. WSZYSTKIE TE ELEMENTY ZOSTAŁY ZAPREZENTOWANE W CELACH ORIENTACYJNYCH I NIE STANOWIĄ PRZEDMIOTU ZOBOWIĄZANIA UMOWNEGO.
4. DLA KAŻDEGO LOKALU PRZEWIDZANE SĄ DWA MIEJSCA POSTAWOWE, JEDNO W GARAŻU I DRUGIE PRZED BUDYNKIEM ORAZ WIATA DO SKŁADOWANIA ODPADÓW STAŁYCH.